

Trame Verte et Bleue

ChEmINS

(prise en compte des **C**ontinuités **É**cologiques à l'échelle **IN**fra-régionale**S**)



ChEmINS

17 avril 2018



Objectifs



PARC NATUREL RÉGIONAL DE BRETAGNE



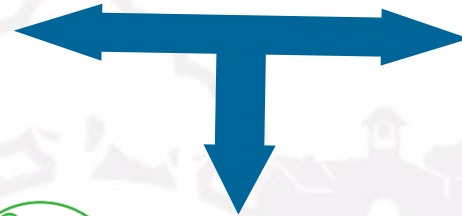
PARC NATUREL RÉGIONAL DE MORLAY-TREGOR
ulamir



UNION REGIONALE
BRETAGNE

2016 → 2020

Projet recherche - action



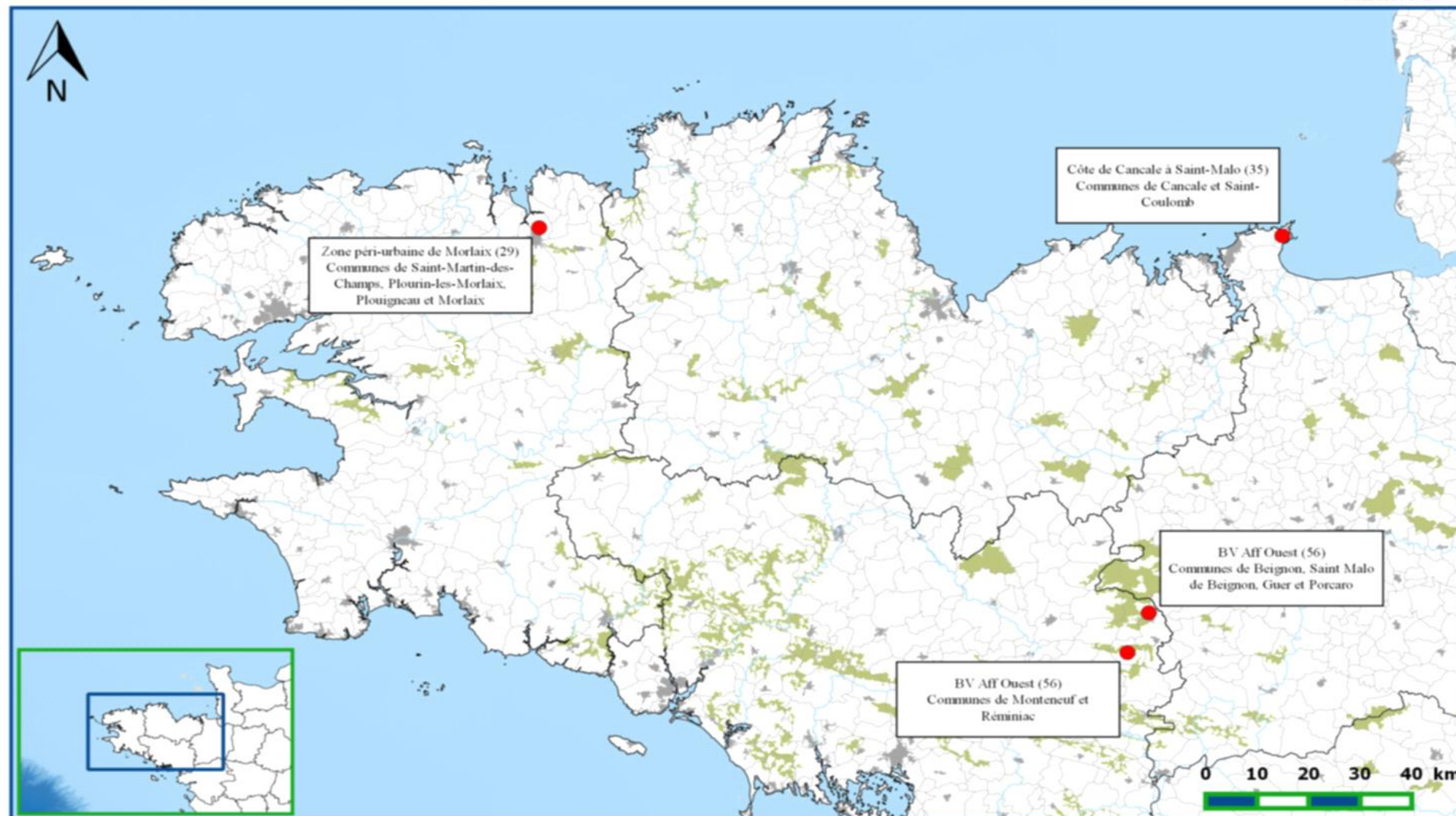
CHEMINS



INRA
SCIENCE & IMPACT

UMR Biodiversité, Agroécologie
et Aménagement du Paysage

- ➔ Identifier les freins et les leviers à l'appropriation locale de la Trame Verte et Bleue
- ➔ Proposer une méthode de mise en place de la TVB, transposable sur d'autres territoires



Echelle : 1 / 1 000 000

Croisement des compétences



UNION REGIONALE
BRETAGNE

- Coordination de projet
- Expérience pédagogique
- Connaissance des territoires
- Animation territoriale



Collaboration



- Connaissances scientifiques
- Expérience de l'analyse des continuités
- Soutien ingénierique
- Soutien technique (utilisation logiciels...)



Territoires tests

Productions



UNION REGIONALE
BRETAGNE

- Supports pédagogiques
- Adaptations des différents documents
- Animations de sensibilisation
- Organisation de formations



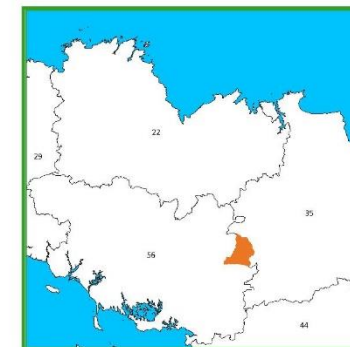
Collaboration



- Documents de connaissances techniques
- Modélisation des continuités écologiques
- Protocoles « carabes »
- Bibliographie



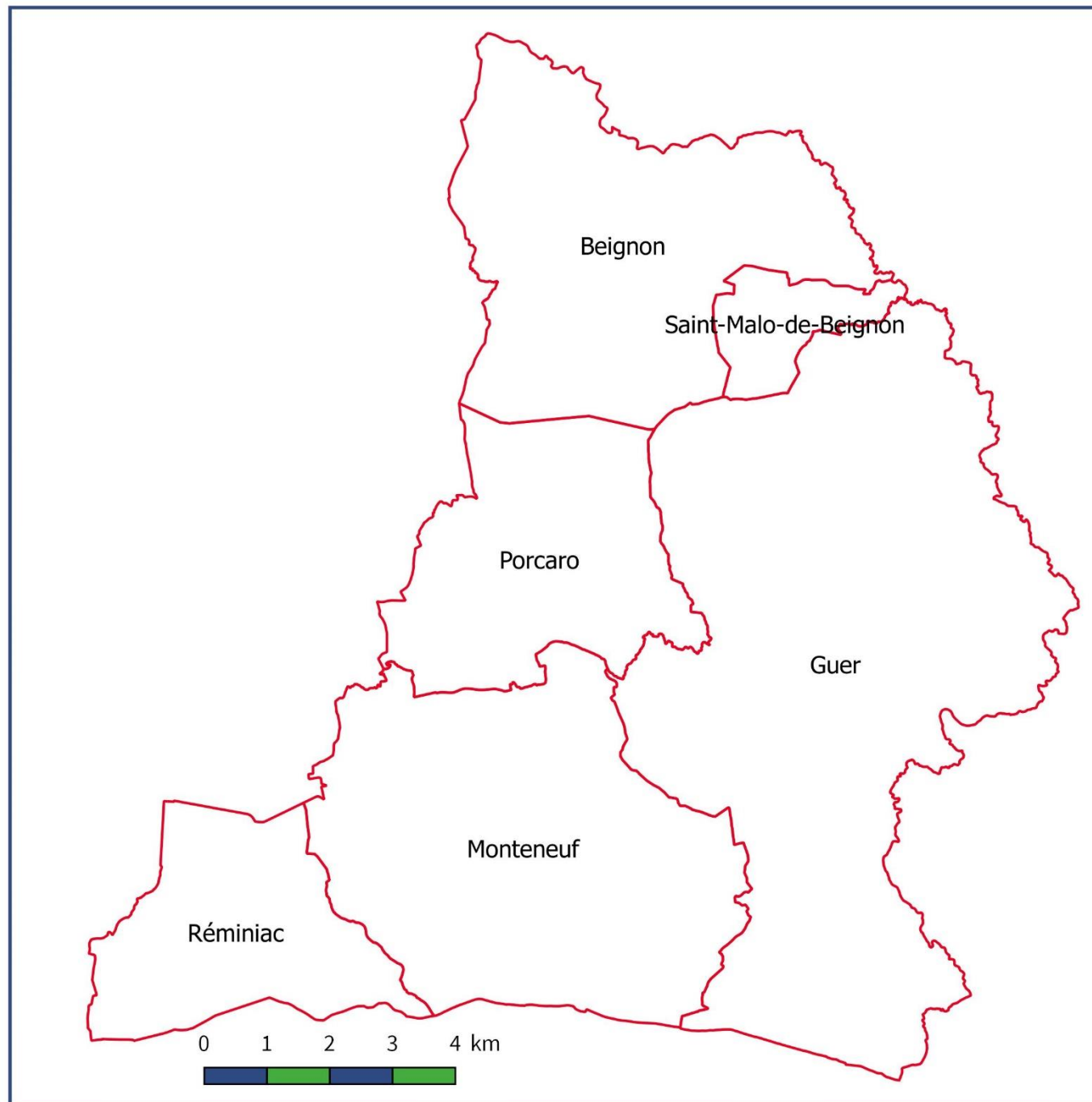
Territoires tests



PERIMETRE D'ETUDE DU PROJET CHEMINS

Sites tests de la zone de l'Aff

 Périmètre des communes



Source des données :

BD CARTHO (IGN, 2015)








Système de coordonnées :
RGF 1993 Lambert 93

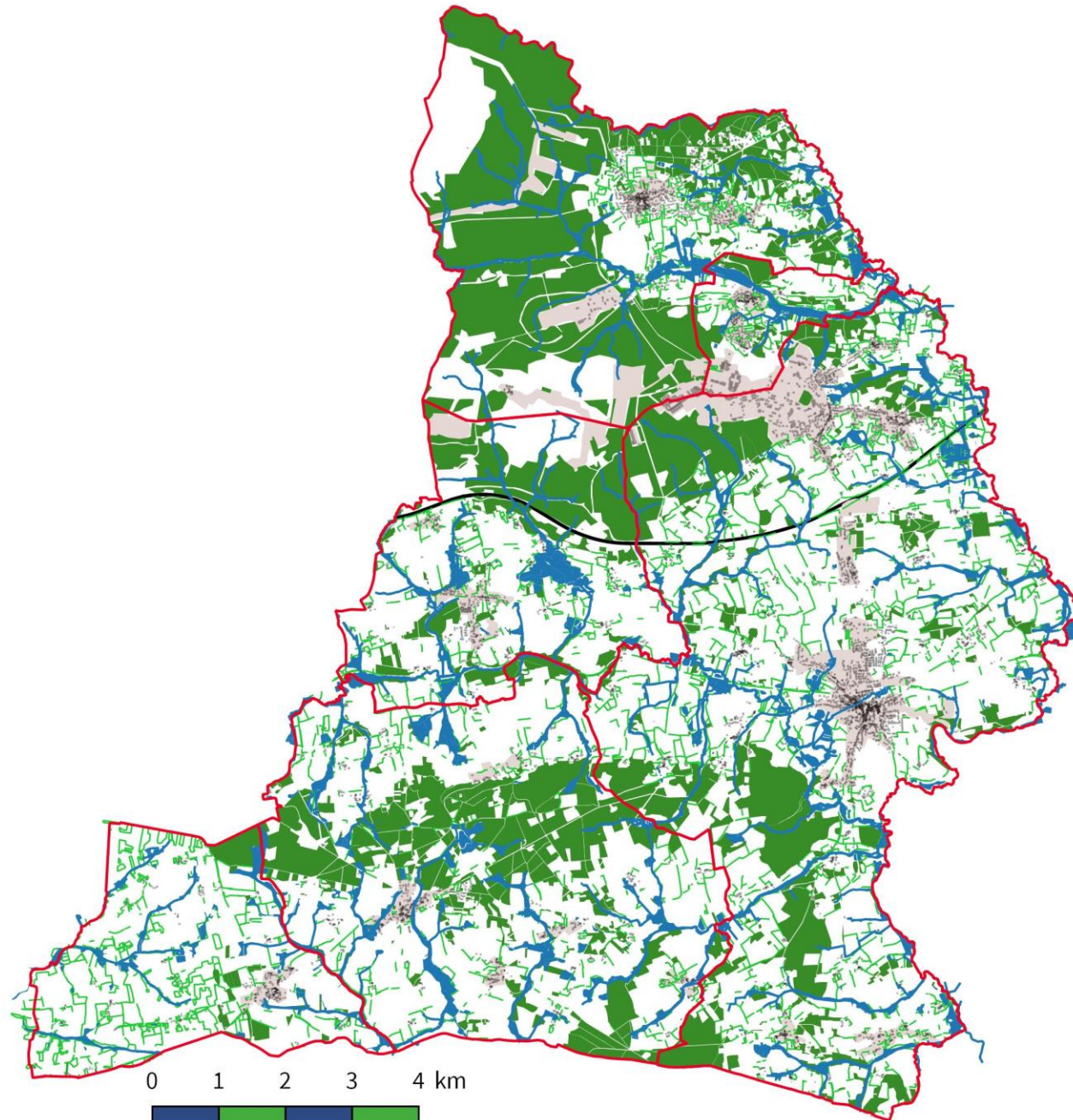




ETUDE DES CONTINUITES

Croisement des enjeux

-  Périmètre des communes
-  bâti
-  Bocage (surfacique)
-  Bocage (linéaire)
-  Cours d'eau
-  Plans d'eau et zones humides
-  4 voies

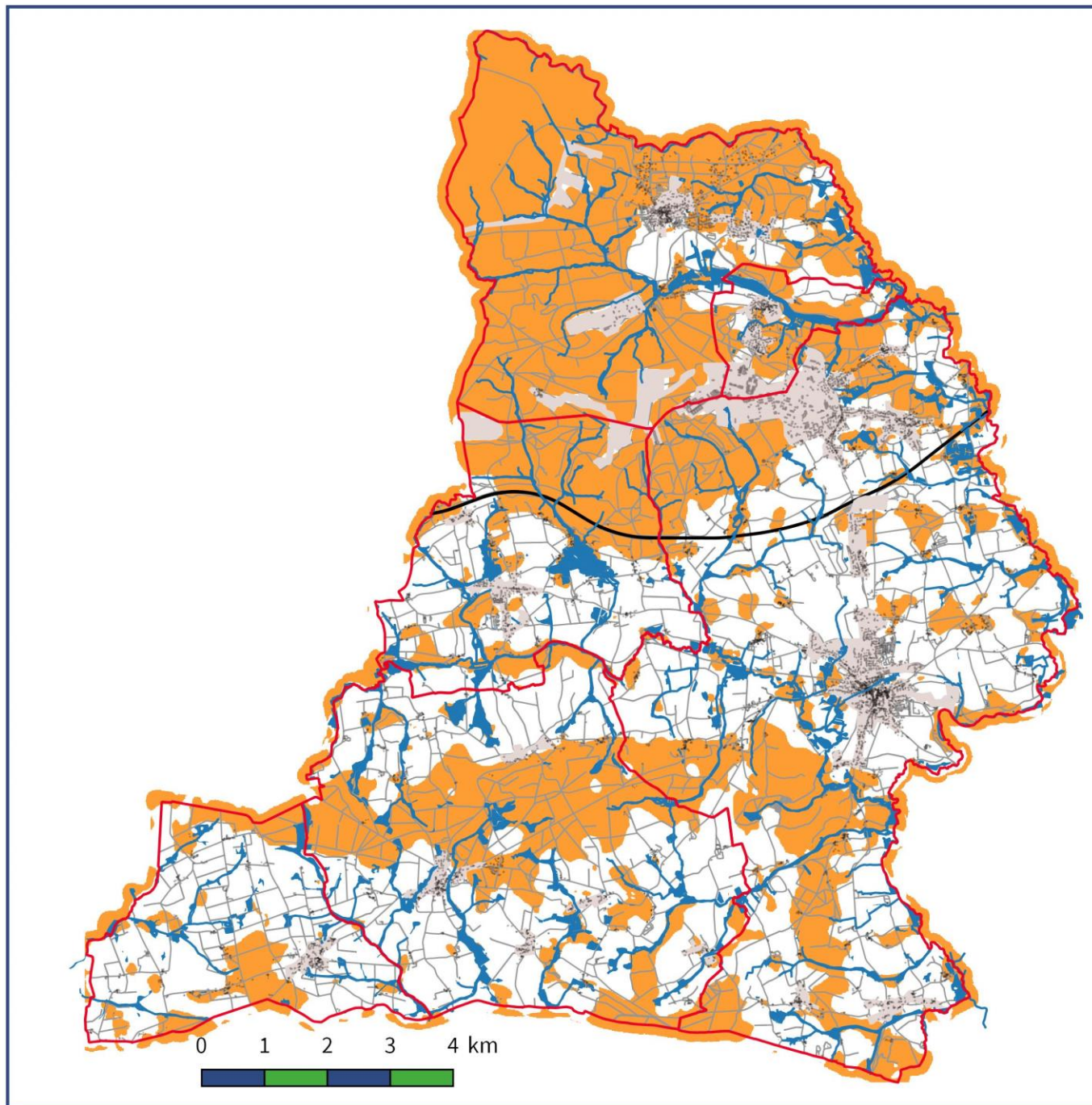


Source des données :
- BD CARTHO (IGN, 2015)
- SMGBO
- BD TOPO (IGN, 2015)

Système de coordonnées :
RGF 1993 Lambert 93



Test du logiciel Chloé









EDITEE LE : 28/03/2017



ETUDE DES CONTINUITES

Identification des continuités bocagères

-  zones bocagères à ambiance forestière
-  Périmètre des communes
-  bâti
-  Cours d'eau
-  Plans d'eau et zones humides
-  Réseau routier

Source des données :
- BD CARTHO (IGN, 2015)
- SMGBO
- BD TOPO (IGN, 2015)
- THEIA
- RPG








Système de coordonnées :
RGF 1993 Lambert 93





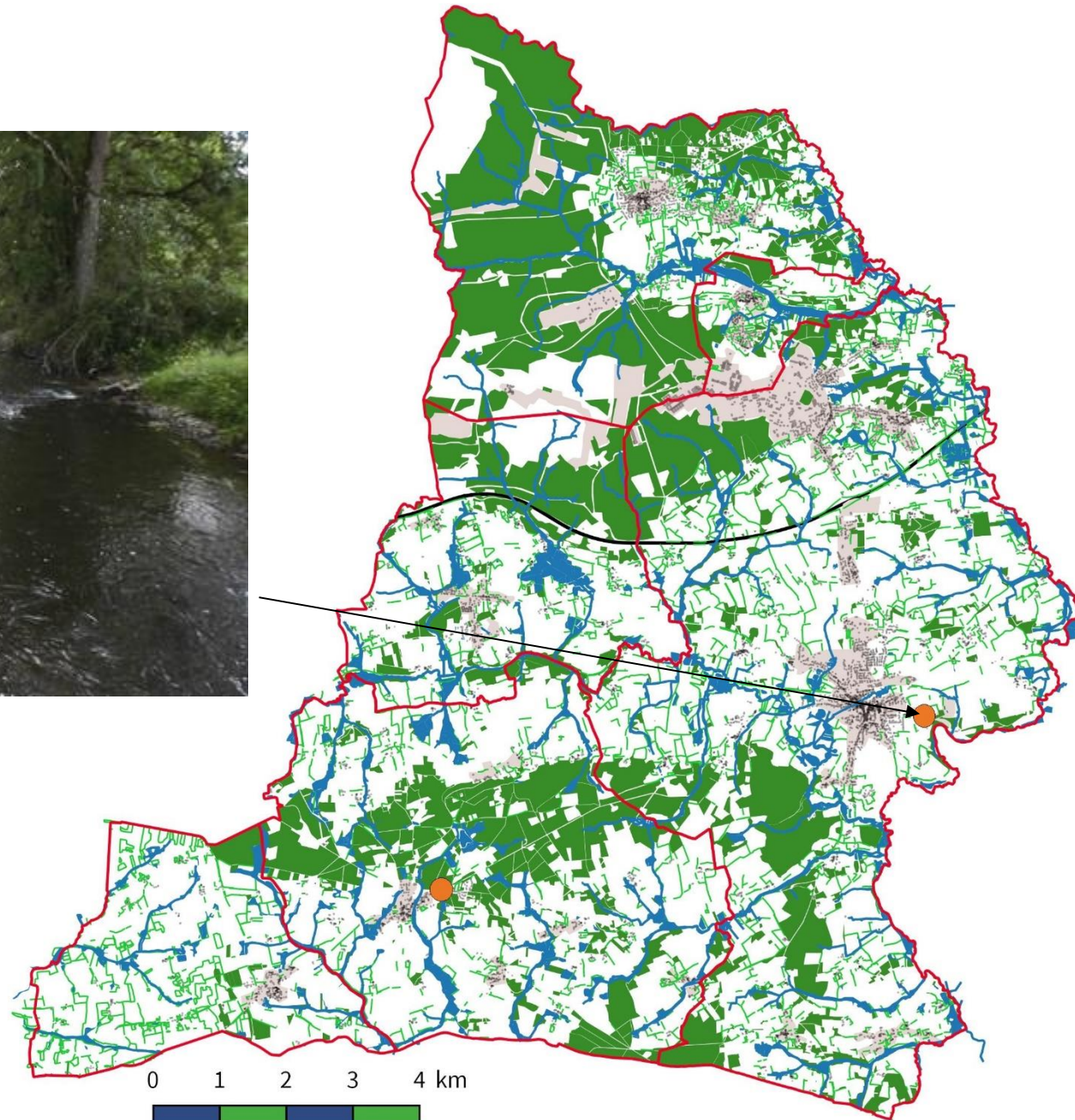
ETUDE DES CONTINUITES

Actions menées

-  Périmètre des communes
-  bâti
-  Bocage (surfacique)
-  Bocage (linéaire)
-  Cours d'eau
-  Plans d'eau et zones humides
-  4 voies

Source des données :
 - BD CARTHO (IGN, 2015)
 - SMGBO
 - BD TOPO (IGN, 2015)








Système de coordonnées :
 RGF 1993 Lambert 93





ETUDE DES CONTINUITES

Actions menées

-  Périmètre des communes
-  bâti
-  Bocage (surfacique)
-  Bocage (linéaire)
-  Cours d'eau
-  Plans d'eau et zones humides
-  4 voies





Source des données :
 - BD CARTHO (IGN, 2015)
 - SMGBO
 - BD TOPO (IGN, 2015)

Système de coordonnées :
 RGF 1993 Lambert 93



Autres actions de sensibilisation

 CHEMINS 


Lettre d'information n°7 - Zone de l'AFF - Janvier 2018

Bonne année

Nous vous souhaitons à tous une excellente année 2018 !

Résumé des rencontres nationales du réseau des C PIE

Mi-novembre ont eu lieu les rencontres du réseau des C PIEs : deux jours pour échanger, partager, découvrir les actions mises en place par les 80 associations du réseau en France. Ce fut l'occasion de présenter le projet CHEMINS lors d'un atelier dédié, sur le forum des initiatives ou encore de montrer nos méthodes pédagogiques autour de la lecture du paysage et de l'approche des continuités.



Nous avons aussi pu découvrir d'autres initiatives liées aux continuités écologiques, notamment sur la trame noire, qui concerne la pollution lumineuse.

RADIO TVB



CHEMINS



Création d'outils de sensibilisation



Cédez le passage



Stands sur des événements régionaux



Perspectives

Ingénierie

- Poursuite de l'identification des continuités écologiques
- Test de différentes méthodes d'identification pour comparaison

Sensibilisation

- Sorties à destination du grand public
- Sciences citoyennes avec grand public, agriculteurs, techniciens
- Proposition de journées de formation
- Radio TVB

Sciences sociales

- Évaluation de notre projet : interne, auprès des publics
- Enquêtes sociales finales

Conception des outils

- Rédaction et création
- Test des outils sur le terrain

Gouvernance

- Animation de la gouvernance locale (comités techniques)
- Participation à la coordination régionale



CHEMINS

