

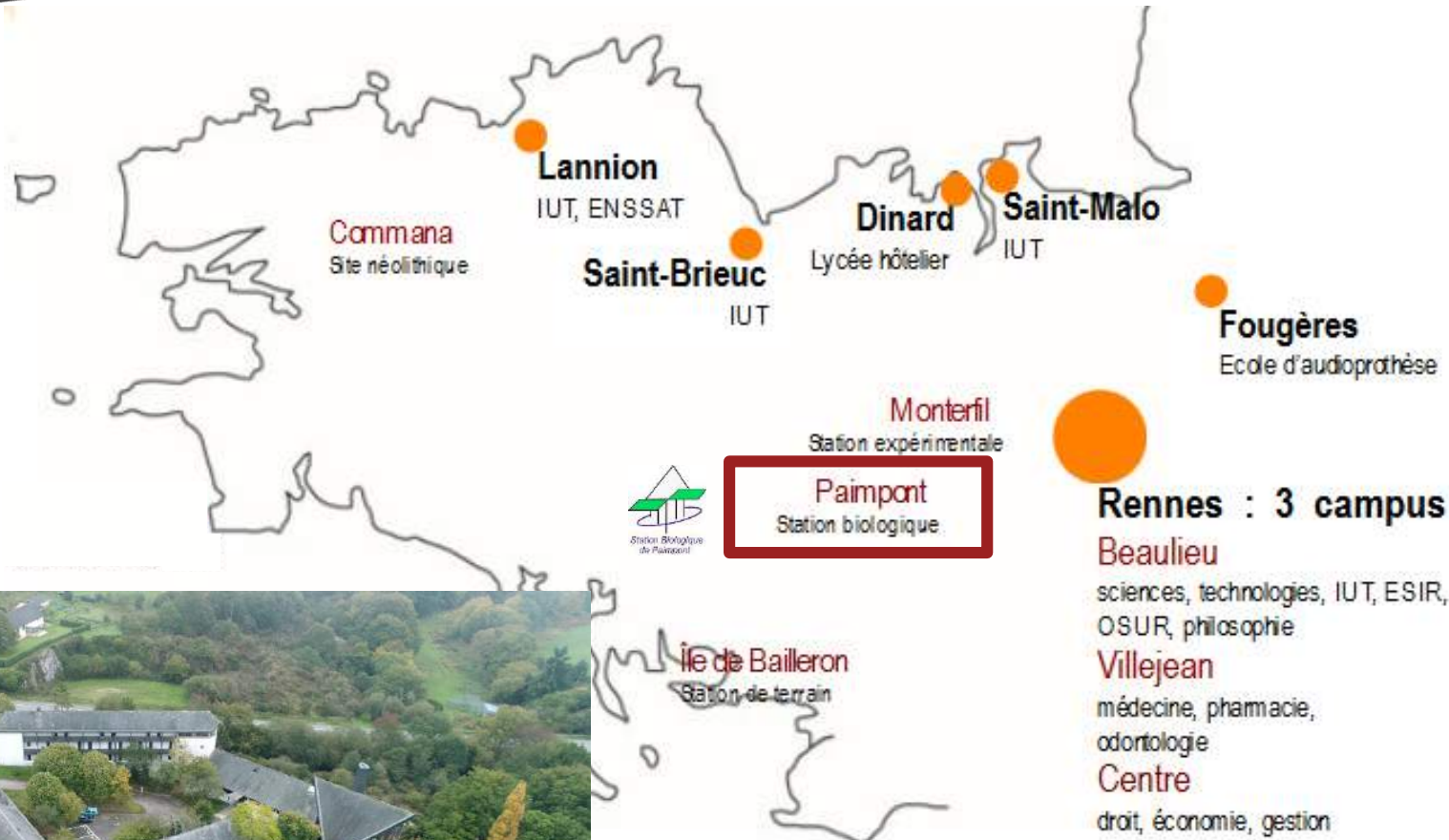
Station Biologique de Paimpont

- Service commun de l'Université de Rennes 1 -

- Mardi 17 avril -



La Station Biologique de Paimpont dans « l'écosystème » UR1



Vocation d'une Station de terrain

Permettre un contact direct pour les équipes de recherche et d'enseignement supérieur avec :

- le terrain,
- les équipements,
- les acteurs d'un territoire

Bref historique

○ Années 50

- Massif forestier de Paimpont -> terrain de recherche & d'enseignement



○ Fin des années 60

- Construction d'un équipement destiné à l'accueil



○ Années 70

- Installation d'équipes de recherche (Ethos et Ecobio)



○ Années 80 à 2000

- Missions historiques d'accueil des enseignements, des colloques et séminaires et d'appui à la recherche
- Quelques actions d'ouverture et de « médiation »
- Fort lien avec le tissu local



○ Depuis 2010

- Amplification de l'ouverture sur le territoire
- Organisation régulière de portes ouvertes -> vers un festival des sciences (2016)
- Développement de la médiation scientifique



Missions historiques de la Station

1. Accueillir des stages d'enseignement supérieur
(Rennes, Brest, Nantes, Paris UPMC & UPEC, Liège, Agrocampus Ouest, Ecole des Barres, ...)
2. Accueillir des séminaires (échanges et transferts de savoirs)
(SFDP - Société francophone de primatologie, INORE - International Network for Offshore renewable Energies, IOTM - International Oligochetes Taxonomy Meeting, ...)
3. Accueillir et favoriser les recherches des Unités contractualisées UR1
(UMR CNRS EcoBio & EthoS, OSUR, ...)



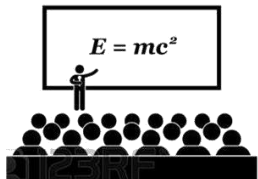
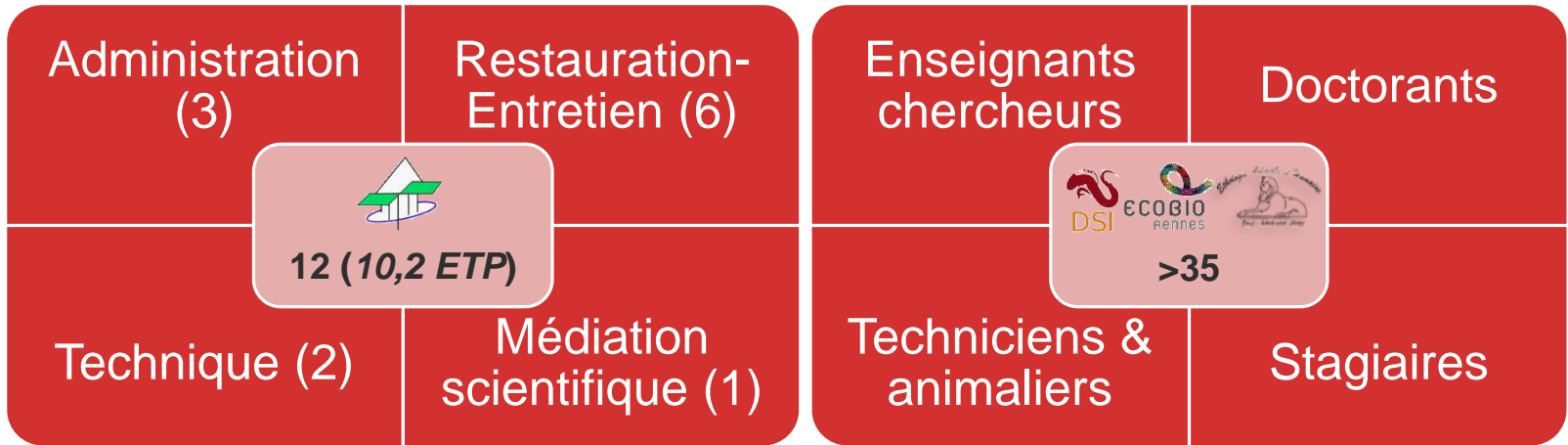
Missions en développement

- Médiation scientifique & diffusion de la culture scientifique
 - *Sciences en Brocéliande*
 - *Centre de culture scientifique en milieu rural*
 - *Porte des sciences et de la nature*

- Accueil de groupes extérieurs
 - *Hébergement / restauration / médiation*
 - *Etude de programmation et partenariat avec les collectivités locales*

Locaux	Espaces extérieurs	Matériel
<ul style="list-style-type: none"> • <u>Bureaux</u> • <u>Laboratoires</u> • <u>Salles de travail</u> <ul style="list-style-type: none"> ○ 1 amphi (70 pl.) ○ 2 salles TP ○ 1 salle informatique ○ 2 salles de réunions • <u>Restauration & hébergement</u> <ul style="list-style-type: none"> ○ 95 places (dortoirs, chbres simples, twins et doubles) 	<p>Des accès privilégiés à tous les types de milieux naturels et semis-naturels de Bretagne intérieure</p> <ul style="list-style-type: none"> ○ Forêt ○ Landes et pelouses ○ Etang et rivière ○ Zones humides ○ Zones agricoles ○ Amphithéâtre de verdure ○ Serres <p>Propriétés de l'Université ou sous convention</p>	<p>Parc matériel adapté :</p> <ul style="list-style-type: none"> ○ <i>Matériel expérimental et TP (optiques, mesures, captures)</i> ○ <i>TIC : technologie de l'information et de la communication</i> ○ <i>Visio-conférence</i> ○ <i>WIFI</i> ○ <i>Plateformes techniques mutualisables (dont serres, chambres froides à T° réglable)</i>

La Station en quelques chiffres



Env. 80 groupes par an

Etudiants / colloques / réunions / scolaires (primaires-secondaires)

Env. 12000 repas / an

40 repas en moyenne sur 300 j.

Env. 9000 nuitées / an

30 nuitées en moyenne sur 300 j.



Station Biologique de Paimpont

Service commun de l'Université de Rennes1

Stations Météorologique
Sismique & Piézométrique

Salles de réunion
& d'enseignement (2)

Bureaux de l'accueil et
de l'administration (1)

L'Etang
du Châtenay

Restaurant avec
vue sur l'étang (5)

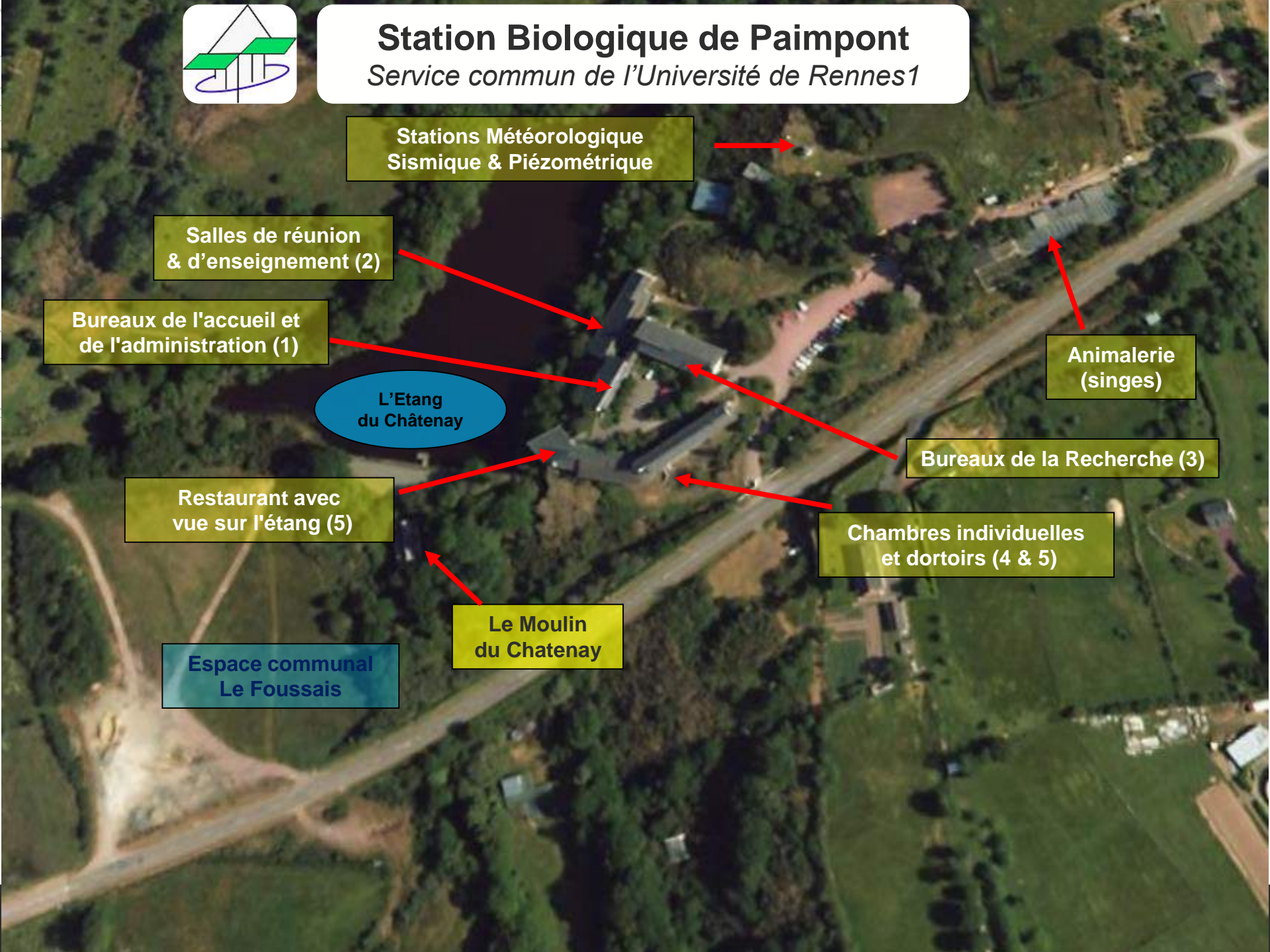
Espace communal
Le Foussais

Le Moulin
du Chatenay

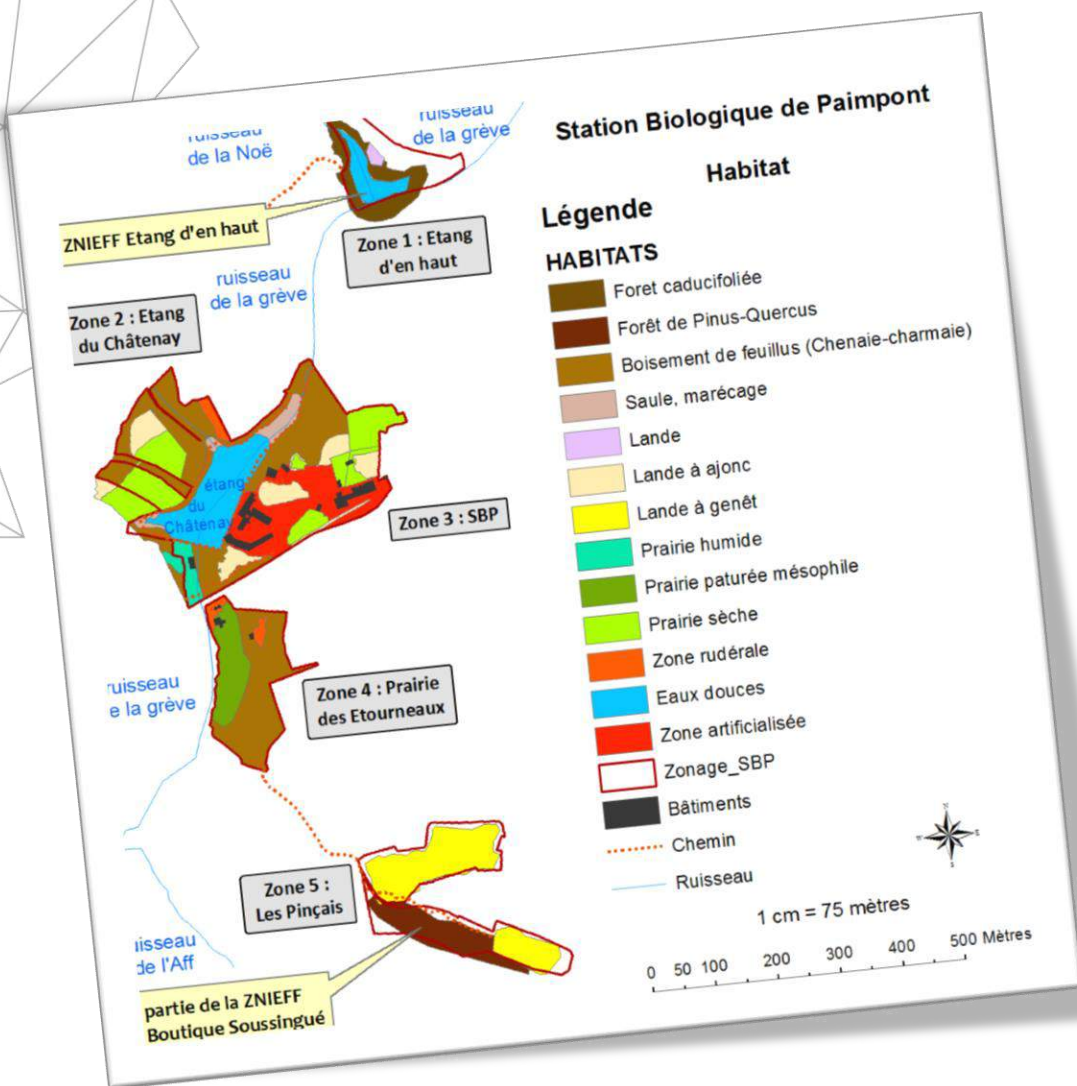
Chambres individuelles
et dortoirs (4 & 5)

Bureaux de la Recherche (3)

Animalerie
(singes)



Des espaces dédiés à la recherche, l'enseignement et la médiation



- Forêt et îlot de senescence
ONF, CRPF et privés
- Espaces naturels sensibles départementaux (tourbières, ceintures, végétales, étang, landes)
Dépt. 35 & 56
- Réserve naturelle régionale de Monteneuf
Ass. Les Landes
- Camp milit. de Coëtquidan
- Landes et zones agricoles de Brocéliande
- Zones urbanisées

Station & accueil

Accueil

séminaires/colloques/réunions - workshops



INORE

*International Network on
Offshore Renewable
Energy*

48 pers (5j.)

17 nationalités

SFDP

*Société Francophone
de Primatologie*

74 pers (3 j.)

9 nationalités

IOTM

*International
Oligochete Taxonomy
Meeting*

32 pers (11j.)

17 nationalités

JADORR

*Journée d'Accueil des
Doctorants sur les Outils,
Ressources à la SBP*

28 pers Ecobio (1j.)



UR1

*Direction de affaires et
relations
internationales*

25 participants (1j.)

IPR

*Institut de physique de
Rennes*

40 participants (2j.)

CRAB

*Chambre régionale
d'Agriculture de
Bretagne*

25 participants (2j.)

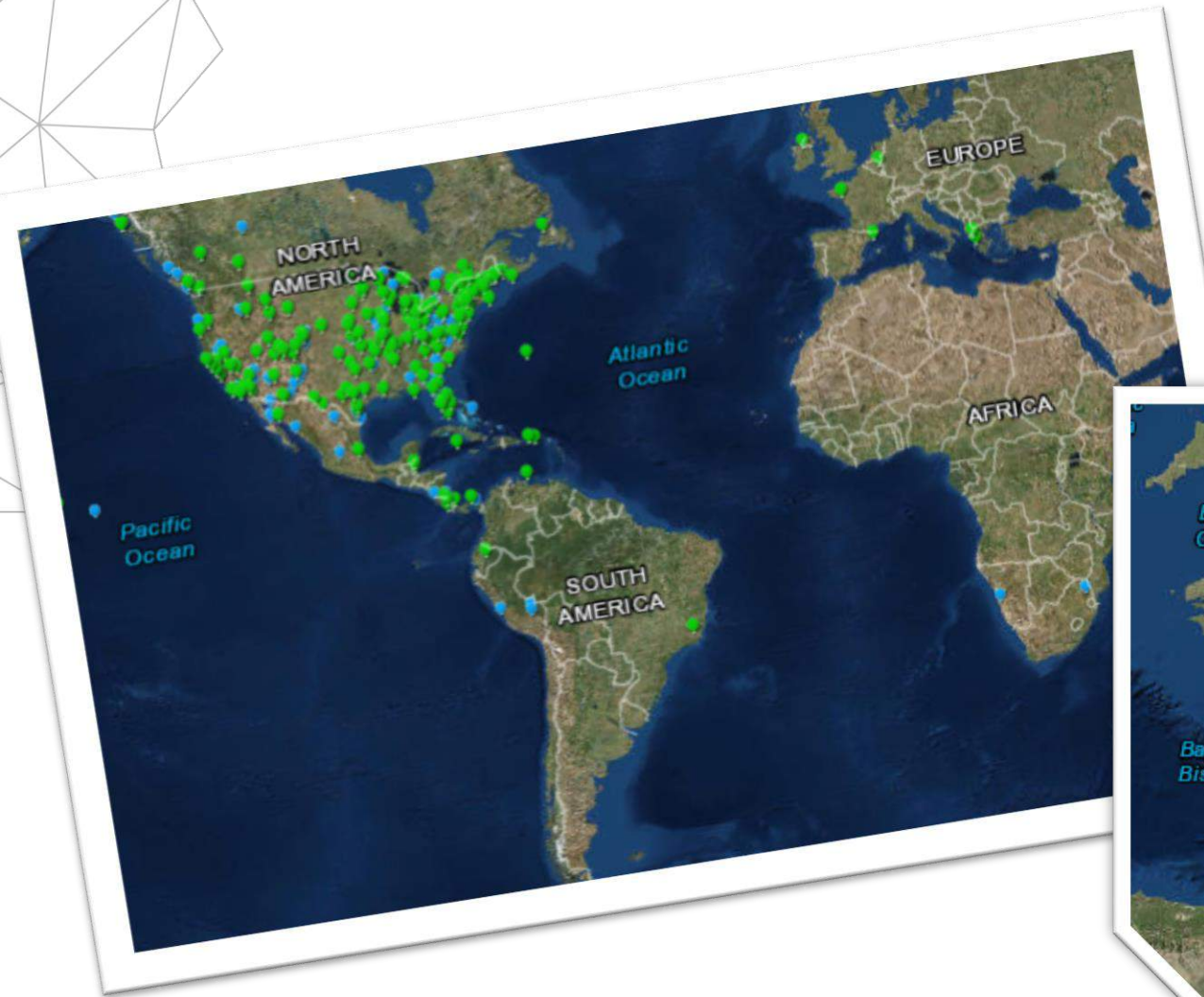
...

Une station de terrain tournée vers l'international











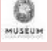









**Organization of Biological
Field Stations**

*Supporting environmental research, education, and
public understanding*



Station & enseignement

Des stages en sciences de l'environnement

Licence 3	Master 1	Master 2	DU	Autres
 Biologie <ul style="list-style-type: none"> • Dynamique de la biodiversité • Ecologie générale • Diversité animale & végétale 	 ERPUR <ul style="list-style-type: none"> • Ecologie rurale 	 ERPUR / GHBV / ED <ul style="list-style-type: none"> • Approche intégrée de territoire • Gestion des habitats et des bassins versants • Environnement droit 	 Ethologie générale	 L2 Biologie
  Lpro PARTAGER <i>Agro-écologie</i> <ul style="list-style-type: none"> • Séminaires (sol, diagnostics de biodiversité, ...) • SIG 	  EBE <i>Ecologie, biodiversité, évolution</i> <ul style="list-style-type: none"> • Diversité des milieux terrestres et aquatiques 	 SUEE <i>Sciences de l'Univers, environnement et écologie</i> <ul style="list-style-type: none"> • Connaissances naturalistes 	 Comportement du cheval	 Identification des lichens
	    GCB / PNB / ... <ul style="list-style-type: none"> • Gestion et conservation de la biodiversité • Patrimoine naturel et biodiversité • Biodiversité et patrimoine floristique 			 BTS Gestion forestière
		 CAH <i>Comportement animal et humain</i>		...



Station & recherche

Ecobio

à la Station Biologique de Palmpont

Fonctionnement
des écosystèmes
et perturbations
agricoles



Ecologie et phylogénie
des amphipodes
des eaux
continentales



Biodiversité
subantarctique
face aux changements
climatiques et aux
invasions biologiques



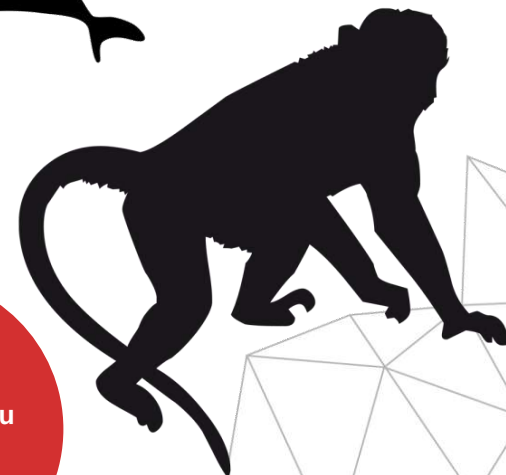
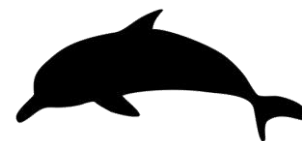
Règles d'assemblage
et successions
végétales sur le
massif de Brocéliande

Evolution,
dynamique et génétique
des espèces en danger



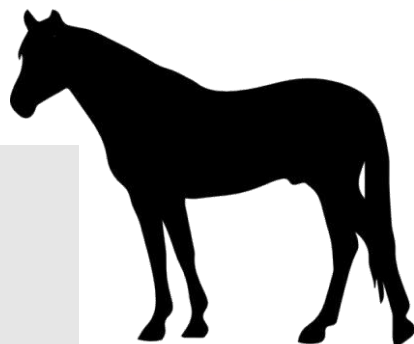


Communication
vocale



Ethologie

Les prémices du
langage



Latéralité
cérébrale



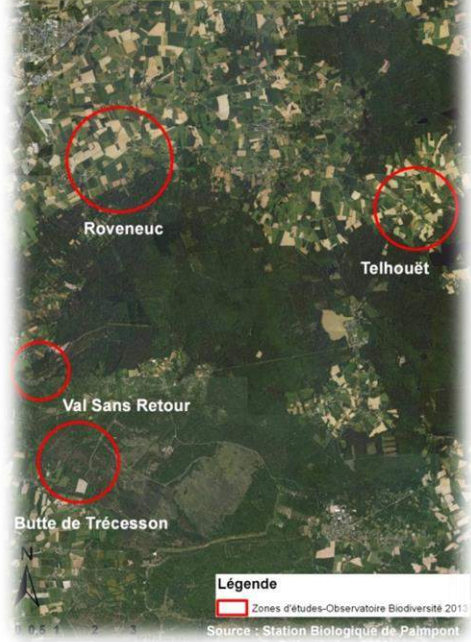
Assemblage des communautés – Pinçais – N2000



Observatoire agricole de la biodiversité 2013

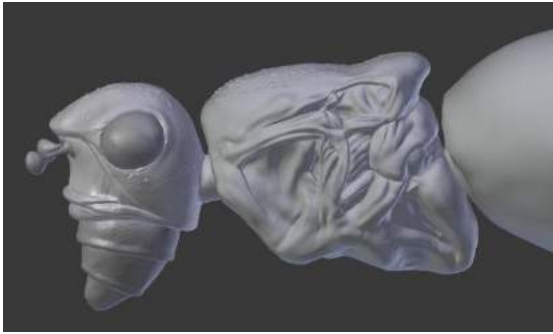


Localisation des zones d'études
Observatoire Local de la Biodiversité

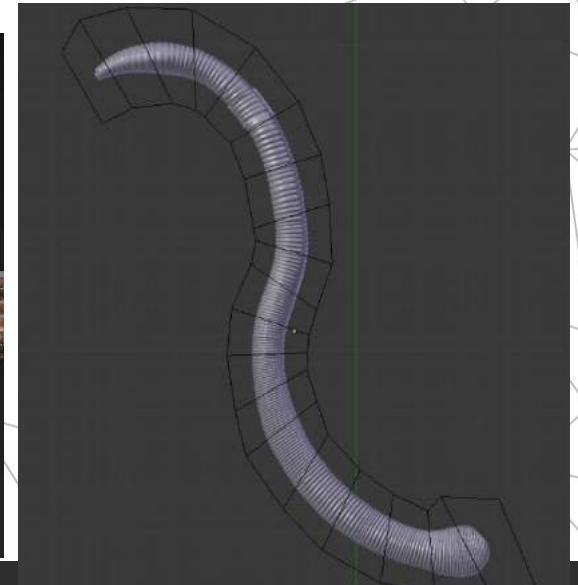
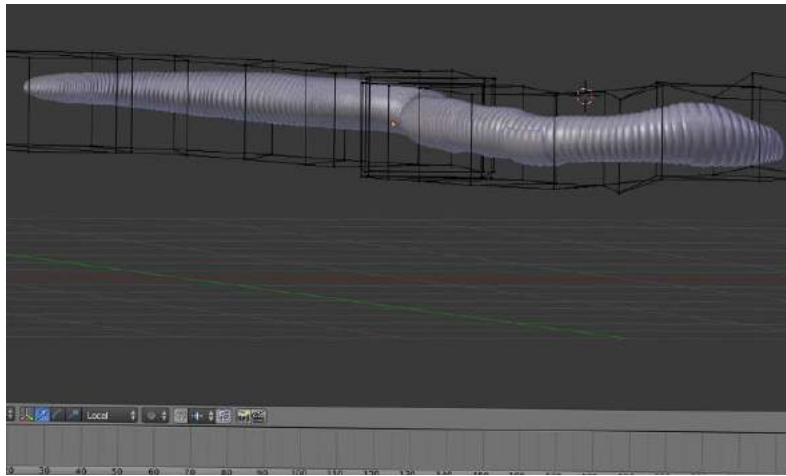


Modélisation 3D *Anatalanta aptera* - 2016

Projet volontariat européen
T. Delgado



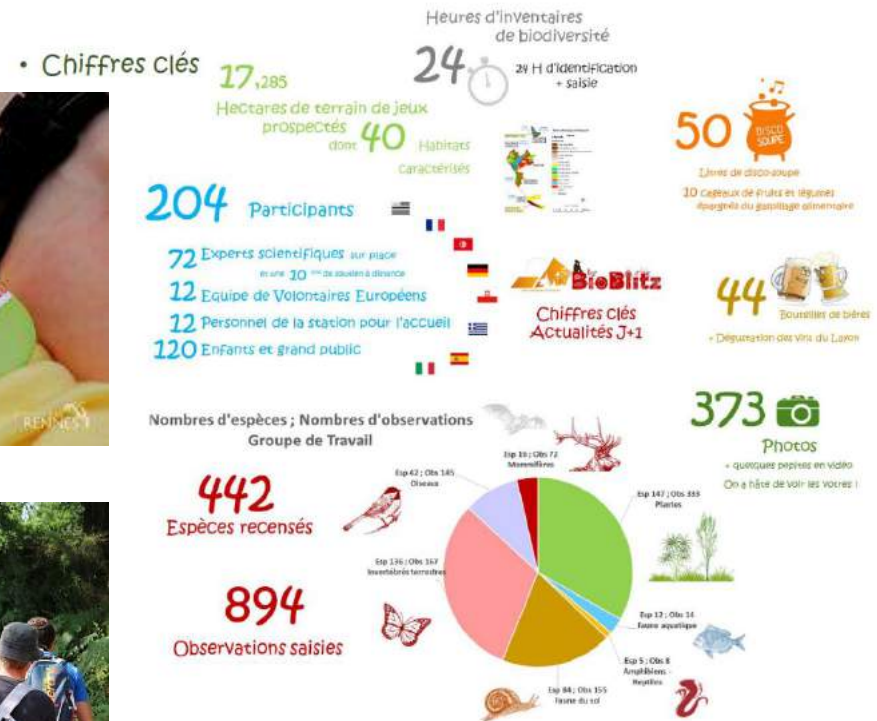
Modélisation 3D *Lombricus terrestris* - 2016



Station Bio'blitz – juill. 2018



Inventaire éclair de la biodiversité



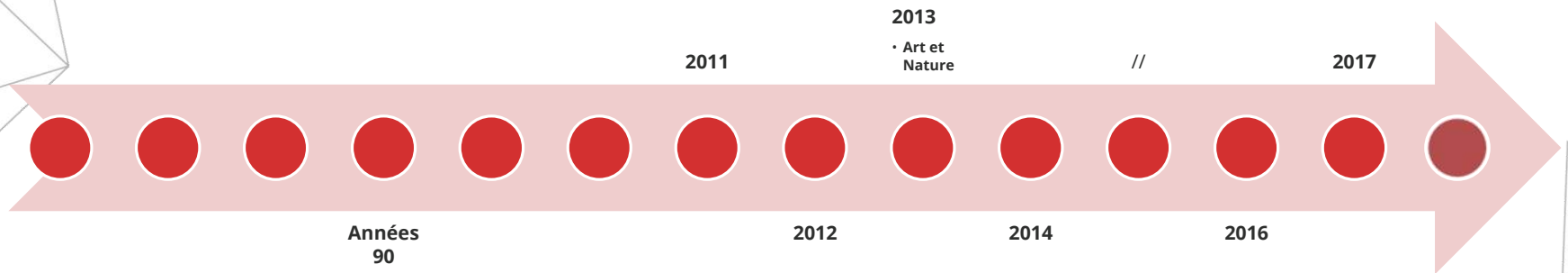
Mixité des litières & processus de décomposition



Station & médiation



- Depuis de nombreuses années : organisation de portes ouvertes à l'occasion de la fête de la science



- **Depuis 2011** : Volonté de diversifier les occasions de rapprocher la communauté scientifique, le grand public et les acteurs travaillant en lien avec un domaine scientifique → rapprochement Festival des Sciences / Rennes

- **A partir de 2016** : regroupement des initiatives locales et coordination

- *Festival des Sciences en Brocéliande 2016 => 15 jours / 59 rdv / 2500 part.*
- *Fête des sciences en Brocéliande 2017 => 3 jours / 20 rdv / 500 part.*



Fête des sciences en Brocéliande

CONFERENCES

VISITES

SORTIES

ATELIERS

EXPOSITIONS

BAR des SCIENCES

ANIMATION SCOL.



En 2 éditions

- **80** rendez-vous
- Plus de **3000** visiteurs
- 2000 participants à des temps encadrés
- Plus de **40** partenaires et intervenants
- **10** communes – 20 sites
- Autant de thématiques :
 - Ecologie
 - Biodiversité
 - Numérique
 - Sciences humaines
 - Art
 - Géologie
 - Paysage
 - Techniques
 - Culture locale

...



Le moulin du Châtenay – moulin des sciences ?

Vers un centre de culture scientifique en milieu rural en Brocéliande

POUR :

- Favoriser l'accès à la culture scientifique au **public éloigné de la science** (milieu rural).
- Valoriser et diffuser les **travaux en lien avec la science**.
- Diversifier et développer **l'offre touristique locale** dans le domaine des **sciences**.
- Apporter de nouvelles **ressources financières** à l'Université et à l'ensemble des acteurs du projet.
- Valoriser le **patrimoine naturel** et les **ressources locales**.



**Pour découvrir à
distance la Station**

...

Sa visite numérique



La station en quelques mots

La Station Biologique de Paimpont est une station de terrain de l'Université de Rennes 1, un site où sont développés des enseignements et des recherches scientifiques. Elle accueille à la fois des chercheurs et enseignants-chercheurs, des étudiants et des écoliers, elle favorise et accueille des colloques et séminaires scientifiques nationaux et internationaux.

Au cœur de la forêt de Brocéliande, découvrez ce lieu exceptionnel dédié à la recherche scientifique, à l'enseignement et à la transmission de la culture scientifique.

**Visite
numérique**

Découvrez-en plus...



PAGE

L'étude des animaux à la station biologique

La station accueille de nombreuses populations d'animaux qui sont étudiés du point de vue comportemental et social



PAGE

Organiser un événement

Tous les renseignements pour organiser un événement à la Station Biologique de Paimpont.



PAGE

La médiation scientifique à la station

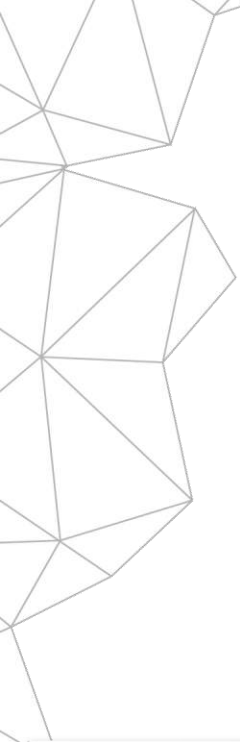
Découvrir la nature avec la station biologique.



PAGE

Venir étudier à la Station Biologique

Lieu privilégié d'étude du patrimoine naturel breton, découvrez les possibilités d'accueil de la station.



Visite numérique COMMENT NAVIGUER LANCER LA VISITE NOS PARTENAIRES

NAVIGUER DANS LA VISITE

Vous venez d'appréhender à plonger dans la visite numérique de la Station Biologique de Paimpont, vous trouverez ci-dessous quelques outils de navigation.

- LES POINTS DE NAVIGATION**
Grâce à ces points de navigation, vous pourrez naviguer entre les passerelles.
- LES POINTS D'INTÉRÊT**
Les points d'intérêt vous signaleront des contenus à lire, regarder, écouter. Ils sont disséminés dans les passerelles.
- BOUTON RETOUR**
Outil en haut à droite de la visite, il vous permet à tout moment de revenir au panorama central de la station.

Visite numérique COMMENT NAVIGUER LANCER LA VISITE NOS PARTENAIRES

© Université de Rennes 1 / Station Biologique de Paimpont Partagez la route

Station Biologique de Palmpont
Bureau de la Station Biologique de Palmpont

DES envahisseurs à la pollution, les robots...



Biodiversité, une affaire d'humain ?

Milieux et êtres vivants composent la biodiversité. Tout ce qui façonne les milieux ou a une influence sur les êtres vivants façonne aussi la biodiversité végétale et animale. Depuis longtemps les activités humaines jouent un rôle. Mais que peut-on constater localement ?

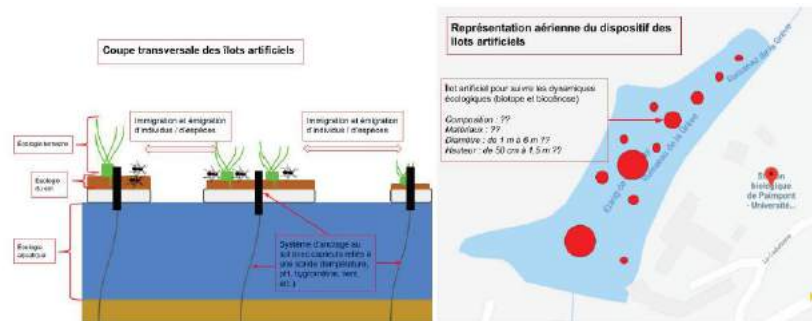


○ Développer l'accueil d'équipes de recherche

- Financement de projet direct – appel à projet « bourse Hoeffner » en cours de rédaction
- Appui pour le montage (ex. accueil master recherche – biodiversité) : <https://frbmaster.sciencescall.org/>

○ Amplifier la dimension de recherche

- Infrastructure novatrice à l'étude (type métacommunautés)



○ Favoriser les liens avec les acteurs locaux – recherches finalisées

La Station de demain ?

➔ Développer un fort ancrage territorial



➔ Contribuer au rayonnement international UR1



Organization of Biological Field Stations

Supporting environmental research, education, and public understanding



UNIVERSITÉ LAVAL

Forêt Montmorency

➔ Amplifier les outils numériques pour l'enseignement



➔ Développer la culture scientifique en milieu rural

